

Bild 12

Hier ist auf dem Laptop der Start der Remotesteuerung zu sehen.

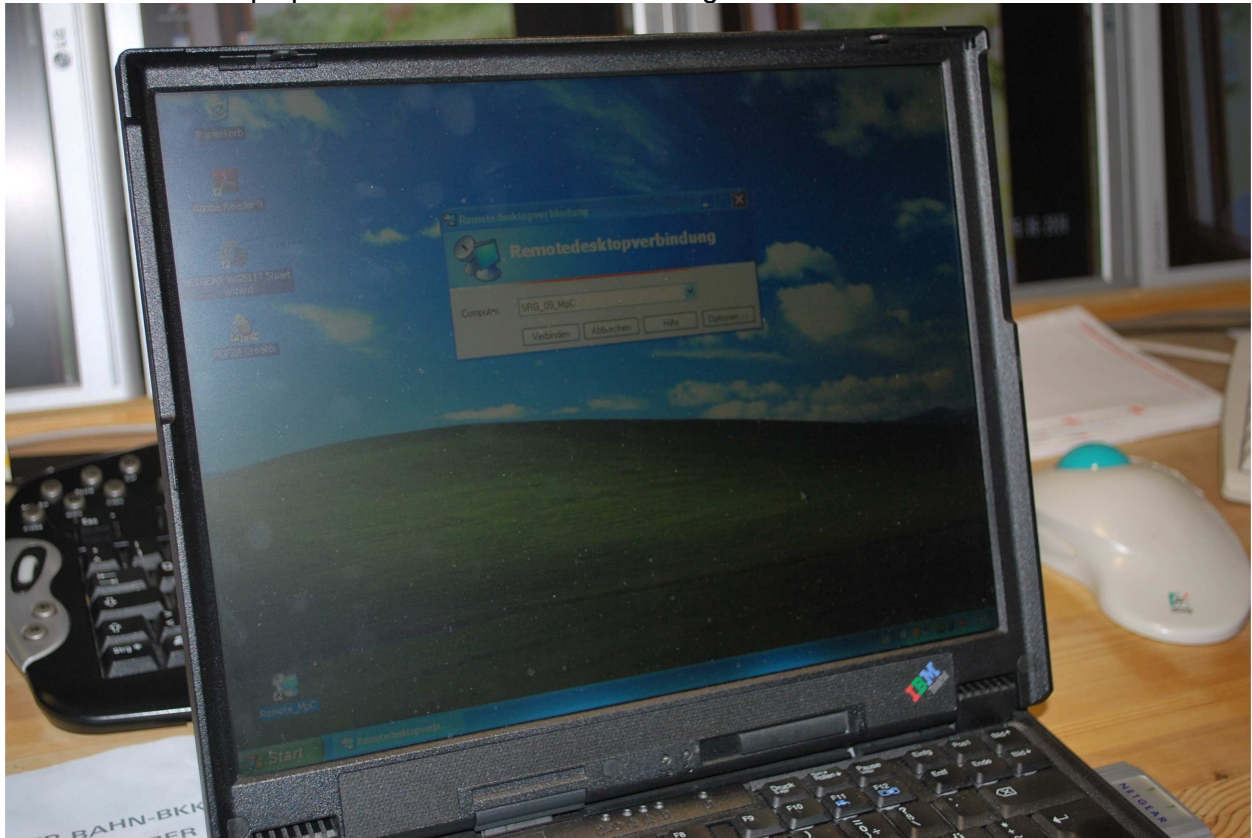


Bild 13

Nach der Übernahme des Monitors von PC_1 ist die MpC-Steuerung zu sehen, siehe auch Bild 9 nach dem starten der MpC, das Bild ist hundertprozentig identisch, Perfekt.

