

Bild 10

Auf diesem Bild ist der umschaltbare dritte Monitor von PC 1 am 19" Rahmen zu sehen.

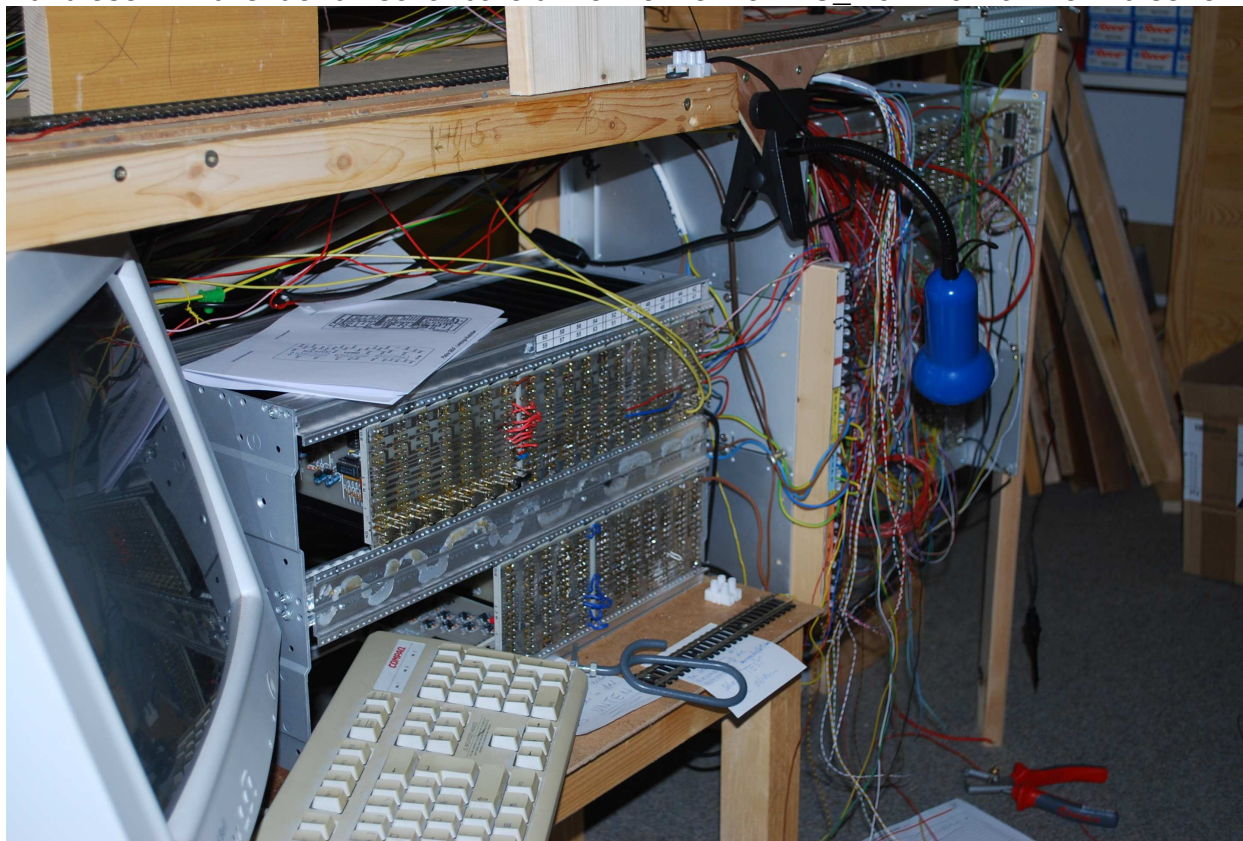


Bild 11

Hier sind die 5 Stück 19" Rahmen zu sehen.

Links Oben 9 x Weichen, darunter 20 x HaBI NTFSp_I, rechts 17 x HaBI NTFSp_II
Darunter 5 x HiBI NTFSp_I, daneben 10 x BM NTFSp_I, rechts 9 x BM NTFSp_II

